

Технические характеристики

По вопросам продаж и поддержки обращайтесь:

Алматы (7273)495-231
Архангельск (8182)63-90-72
Астрахань (8512)99-46-04
Барнаул (3852)73-04-60
Белгород (4722)40-23-64
Брянск (4832)59-03-52
Владивосток (423)249-28-31
Волгоград (844)278-03-48
Вологда (8172)26-41-59
Воронеж (473)204-51-73
Екатеринбург (343)384-55-89
Иваново (4932)77-34-06
Ижевск (3412)26-03-58
Иркутск (395)279-98-46
Россия (495)268-04-70

Казань (843)206-01-48
Калининград (4012)72-03-81
Калуга (4842)92-23-67
Кемерово (3842)65-04-62
Киров (8332)68-02-04
Краснодар (861)203-40-90
Красноярск (391)204-63-61
Курск (4712)77-13-04
Липецк (4742)52-20-81
Магнитогорск (3519)55-03-13
Москва (495)268-04-70
Мурманск (8152)59-64-93
Набережные Челны (8552)20-53-41
Нижний Новгород (831)429-08-12
Киргизия (996)312-96-26-47

Новокузнецк (3843)20-46-81
Новосибирск (383)227-86-73
Омск (3812)21-46-40
Орел (4862)44-53-42
Оренбург (3532)37-68-04
Пенза (8412)22-31-16
Пермь (342)205-81-47
Ростов-на-Дону (863)308-18-15
Рязань (4912)46-61-64
Самара (846)206-03-16
Санкт-Петербург (812)309-46-40
Саратов (845)249-38-78
Севастополь (8692)22-31-93
Симферополь (3652)67-13-56
Казахстан (7172)727-132

Смоленск (4812)29-41-54
Сочи (862)225-72-31
Ставрополь (8652)20-65-13
Сургут (3462)77-98-35
Тверь (4822)63-31-35
Томск (3822)98-41-53
Тула (4872)74-02-29
Тюмень (3452)66-21-18
Ульяновск (8422)24-23-59
Уфа (347)229-48-12
Хабаровск (4212)92-98-04
Челябинск (351)202-03-61
Череповец (8202)49-02-64
Ярославль (4852)69-52-93

Электромагнитный расходомер ВСЭ-М (БИ DN15) - ВОДОМЕР



Характеристики

Бренд	Водомер
Условный диаметр, мм	15
Диапазон температуры	+5...+150
Минимальный расход Q_{\min} , м ³ /ч Н/В	0,015
Максимальный расход Q_{\max} , м ³ /ч	6,5
Порог чувствительности, м ³ /ч, не более	0.0015
Максимальное рабочее давление, МПа	16
Цена импульса, л/имп	1
Габаритные размеры (ДхВхШ), мм	140x165x95
Масса, кг, не более	7,0
Срок службы, лет	12
Гарантийный срок, месяцев	18 мес.
Класс защиты	IP65
Импульсный выход (геркон)	да
Межповерочный интервал	5 лет
Место установки	ГВС
Интерфейс	RS485 (Modbus RTU)

Электромагнитный расходомер ВСЭ-М (И DN15) - ВОДОМЕР



Характеристики

Бренд	Водомер
Условный диаметр, мм	15
Диапазон температуры	+5...+150
Минимальный расход Q_{\min} , м ³ /ч Н/В	0,015
Максимальный расход Q_{\max} , м ³ /ч	6,5
Цена импульса, л/имп	1
Габаритные размеры (ДхВхШ), мм	140x165x95
Масса, кг, не более	7,0
Импульсный выход (геркон)	да
Межповерочный интервал	5 лет
Место установки	ХВС
Интерфейс	RS485 (Modbus RTU)

Электромагнитный расходомер ВСЭ-М (И DN25) - ВОДОМЕР



Характеристики

Бренд	Водомер
Условный диаметр, мм	25
Диапазон температуры	+5...+150
Минимальный расход Q_{\min}, м³/ч Н/В	0,035
Максимальный расход Q_{\max}, м³/ч	18,0
Цена импульса, л/имп	10
Габаритные размеры (ДхВхШ), мм	160x180x115
Масса, кг, не более	8,0
Импульсный выход (геркон)	да
Межповерочный интервал	5 лет
Место установки	ГВС / ХВС

Электромагнитный расходомер ВСЭ-М (БИ DN32) - ВОДОМЕР



Характеристики

Бренд	Водомер
Условный диаметр, мм	32
Диапазон температуры	+5...+150
Минимальный расход Q_{min}, м³/ч Н/В	0,05
Переходный расход Q_t, м³/ч Н/В	30,0
Цена импульса, л/имп	10
Габаритные размеры (ДхВхШ), мм	160x200x135
Масса, кг, не более	10,0
Импульсный выход (геркон)	да
Межповерочный интервал	5 лет
Место установки	ГВС / ХВС

Электромагнитный расходомер ВСЭ-М (И DN32) - ВОДОМЕР



Характеристики

Бренд	Водомер
Условный диаметр, мм	32
Диапазон температуры	+5...+150
Минимальный расход Q_{\min}, м³/ч Н/В	0,05
Максимальный расход Q_{\max}, м³/ч	30,0
Цена импульса, л/имп	10
Габаритные размеры (ДхВхШ), мм	160x200x135
Масса, кг, не более	10,0
Импульсный выход (геркон)	да
Межповерочный интервал	5 лет
Место установки	ГВС / ХВС

Электромагнитный расходомер ВСЭ-М (БИ DN40) - ВОДОМЕР



Характеристики

Бренд	Водомер
Условный диаметр, мм	40
Диапазон температуры	+5...+150
Минимальный расход Q_{\min} , м ³ /ч Н/В	0,1
Максимальный расход Q_{\max} , м ³ /ч	45,0
Цена импульса, л/имп	100
Габаритные размеры (ДхВхШ), мм	200x220x145
Масса, кг, не более	11,0
Импульсный выход (геркон)	да
Межповерочный интервал	5 лет
Место установки	ГВС / ХВС

Электромагнитный расходомер ВСЭ-М (И DN40) - ВОДОМЕР



Характеристики

Бренд	Водомер
Условный диаметр, мм	40
Диапазон температуры	+5...+150
Минимальный расход Q_{min}, м³/ч Н/В	0,1
Максимальный расход Q_{Max}, м³/ч	45,0
Цена импульса, л/имп	100
Габаритные размеры (ДхВхШ), мм	200x220x145
Масса, кг, не более	11,0
Импульсный выход (геркон)	да
Межповерочный интервал	5 лет
Место установки	ГВС / ХВС

Электромагнитный расходомер ВСЭ-М (БИ DN50) электромагнитный расходомер - ВОДОМЕР



Характеристики

Бренд	Водомер
Условный диаметр, мм	50
Диапазон температуры	+5...+150
Минимальный расход Q_{\min} , м ³ /ч Н/В	0,15
Максимальный расход Q_{\max} , м ³ /ч	70,0
Цена импульса, л/имп	100
Габаритные размеры (ДхВхШ), мм	202x240x160
Масса, кг, не более	12,0
Импульсный выход (геркон)	да
Межповерочный интервал	5 лет
Место установки	ГВС / ХВС

Электромагнитный расходомер ВСЭ-М (И DN50) - ВОДОМЕР



Характеристики

Бренд	Водомер
Условный диаметр, мм	50
Диапазон температуры	+5...+150
Минимальный расход Q_{\min}, м³/ч Н/В	0,15
Максимальный расход Q_{\max}, м³/ч	70,0
Цена импульса, л/имп	100
Габаритные размеры (ДхВхШ), мм	202x240x160
Масса, кг, не более	12,0
Импульсный выход (геркон)	да
Межповерочный интервал	5 лет
Место установки	ГВС / ХВС

Электромагнитный расходомер ВСЭ-М (БИ DN80) - ВОДОМЕР



Характеристики

Бренд	Водомер
Условный диаметр, мм	80
Диапазон температуры	+5...+150
Минимальный расход Q_{\min}, м³/ч Н/В	0,35
Максимальный расход Q_{\max}, м³/ч	180,0
Цена импульса, л/имп	100
Габаритные размеры (ДхВхШ), мм	238x280x195
Масса, кг, не более	17,0
Срок службы, лет	5 лет
Импульсный выход (геркон)	да
Межповерочный интервал	5 лет
Место установки	ГВС / ХВС

Электромагнитный расходомер ВСЭ-М (И DN80) - ВОДОМЕР



Характеристики

Бренд	Водомер
Условный диаметр, мм	80
Диапазон температуры	+5...+150
Минимальный расход Q_{\min}, м³/ч Н/В	0,35
Максимальный расход Q_{\max}, м³/ч	180,0
Цена импульса, л/имп	100
Габаритные размеры (ДхВхШ), мм	238x280x195
Масса, кг, не более	17,0
Срок службы, лет	5 лет
Импульсный выход (геркон)	да
Место установки	ГВС / ХВС

Электромагнитный расходомер ВСЭ-М (БИ DN100) - ВОДОМЕР



Характеристики

Бренд	Водомер
Условный диаметр, мм	100
Диапазон температуры	+5...+150
Минимальный расход Q_{min}, м³/ч Н/В	0,6
Максимальный расход Q_{Max}, м³/ч	285,0
Цена импульса, л/имп	100
Габаритные размеры (ДхВхШ), мм	252x305x230
Масса, кг, не более	24,0
Импульсный выход (геркон)	да
Межповерочный интервал	5 лет
Место установки	ГВС / ХВС

Электромагнитный расходомер ВСЭ-М (И DN100) - ВОДОМЕР



Характеристики

Бренд	Водомер
Условный диаметр, мм	100
Диапазон температуры	+5...+150
Минимальный расход Q_{\min}, м³/ч Н/В	0,6
Максимальный расход Q_{\max}, м³/ч	285,0
Цена импульса, л/имп	100
Габаритные размеры (ДхВхШ), мм	252x305x230
Масса, кг, не более	24,0
Импульсный выход (геркон)	да
Межповерочный интервал	5 лет
Место установки	ГВС / ХВС

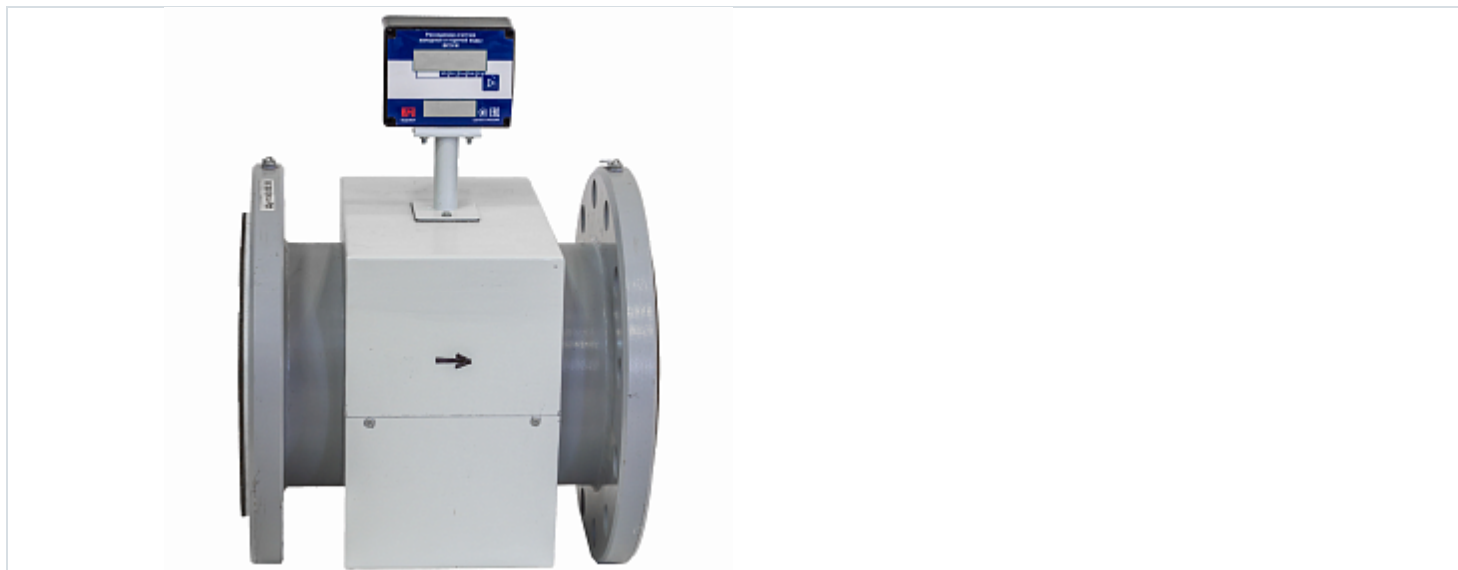
ВСЭ-М (БИ DN150) Электромагнитный расходомер - ВОДОМЕР



Характеристики

Бренд	Водомер
Условный диаметр, мм	150
Диапазон температуры	+5...+150
Минимальный расход Q_{\min}, м³/ч Н/В	1,2
Максимальный расход Q_{\max}, м³/ч	635,0
Цена импульса, л/имп	1000
Габаритные размеры (ДхВхШ), мм	328x360x300
Масса, кг, не более	50,0
Импульсный выход (геркон)	да
Межповерочный интервал	5 лет
Место установки	ГВС / ХВС

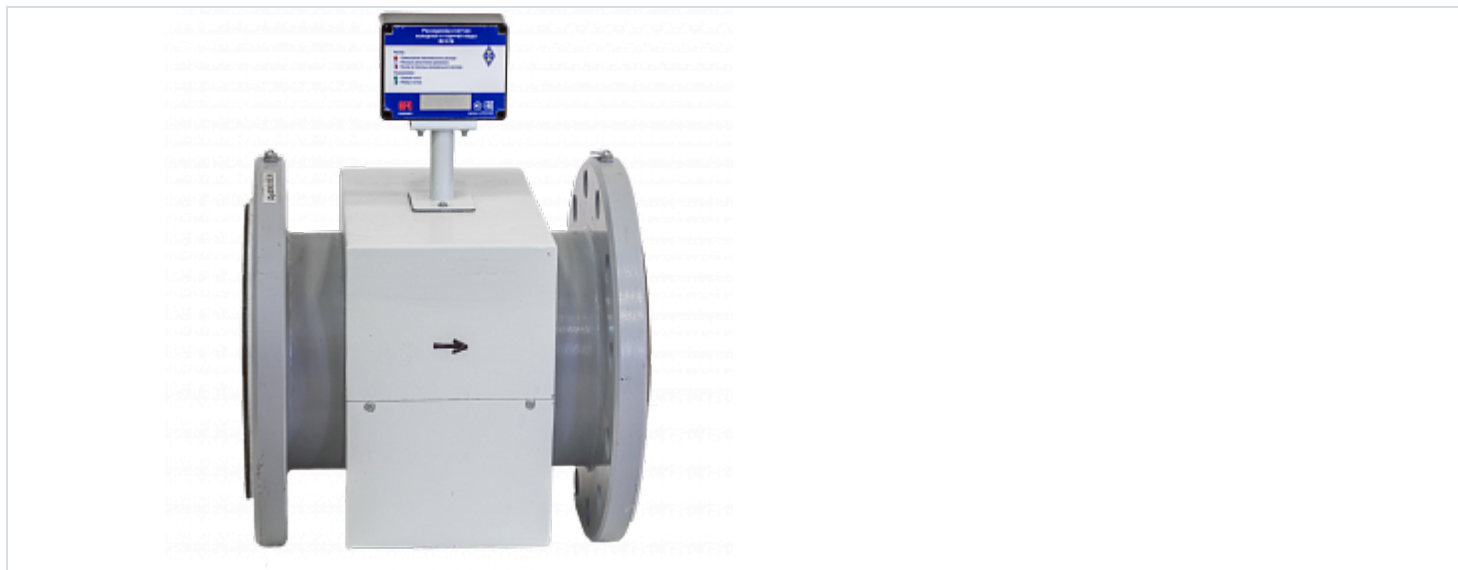
Электромагнитный расходомер ВСЭ-М (И DN150) - ВОДОМЕР



Характеристики

Бренд	Водомер
Условный диаметр, мм	150
Диапазон температуры	+5...+150
Минимальный расход Q_{\min}, м³/ч Н/В	1,2
Максимальный расход Q_{\max}, м³/ч	635,0
Цена импульса, л/имп	1000
Габаритные размеры (ДхВхШ), мм	328x360x300
Масса, кг, не более	50,0
Импульсный выход (геркон)	да
Межповерочный интервал	5 лет
Место установки	ГВС / ХВС

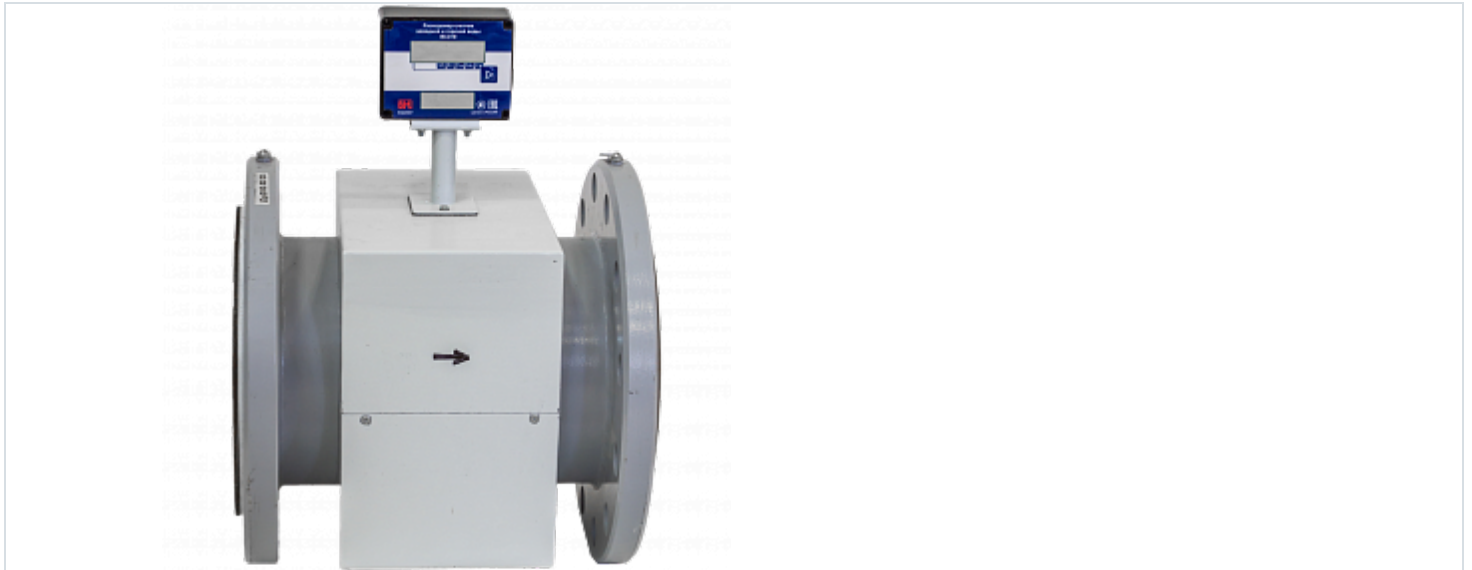
Электромагнитный расходомер ВСЭ-М (БИ DN200) - ВОДОМЕР



Характеристики

Бренд	Водомер
Условный диаметр, мм	200
Диапазон температуры	+5...+150
Минимальный расход Q_{min}, м³/ч Н/В	2,5
Переходный расход Q_t, м³/ч Н/В	1130,0
Цена импульса, л/имп	1000
Габаритные размеры (ДхВхШ), мм	358x425x360
Масса, кг, не более	70,0
Импульсный выход (геркон)	да
Межповерочный интервал	5 лет
Место установки	ГВС / ХВС

Электромагнитный расходомер ВСЭ-М (И DN200) - ВОДОМЕР



Бренд:	ООО "Водомер"
Уловный диаметр, мм:	DN - 200
Тип прибора:	электромагнитный
Диапазон расхода, Q_{min} - Q_{max}:	2,5-1130,0 м ³ /ч
Межповерочный интервал:	5 лет

Характеристики

Бренд	Водомер
Условный диаметр, мм	200
Диапазон температуры	+5...+150
Минимальный расход Q_{min}, м³/ч Н/В	2,5
Максимальный расход Q_{max}, м³/ч	1130,0
Цена импульса, л/имп	1000
Габаритные размеры (ДхВхШ), мм	358x425x360
Масса, кг, не более	70,0
Импульсный выход (геркон)	да
Межповерочный интервал	5 лет
Место установки	ГВС / ХВС

По вопросам продаж и поддержки обращайтесь:

Алматы (7273)495-231	Казань (843)206-01-48	Новокузнецк (3843)20-46-81	Смоленск (4812)29-41-54
Архангельск (8182)63-90-72	Калининград (4012)72-03-81	Новосибирск (383)227-86-73	Сочи (862)225-72-31
Астрахань (8512)99-46-04	Калуга (4842)92-23-67	Омск (3812)21-46-40	Ставрополь (8652)20-65-13
Барнаул (3852)73-04-60	Кемерово (3842)65-04-62	Орел (4862)44-53-42	Сургут (3462)77-98-35
Белгород (4722)40-23-64	Киров (8332)68-02-04	Оренбург (3532)37-68-04	Тверь (4822)63-31-35
Брянск (4832)59-03-52	Краснодар (861)203-40-90	Пенза (8412)22-31-16	Томск (3822)98-41-53
Владивосток (423)249-28-31	Красноярск (391)204-63-61	Пермь (342)205-81-47	Тула (4872)74-02-29
Волгоград (844)278-03-48	Курск (4712)77-13-04	Ростов-на-Дону (863)308-18-15	Тюмень (3452)66-21-18
Вологда (8172)26-41-59	Липецк (4742)52-20-81	Рязань (4912)46-61-64	Ульяновск (8422)24-23-59
Воронеж (473)204-51-73	Магнитогорск (3519)55-03-13	Самара (846)206-03-16	Уфа (347)229-48-12
Екатеринбург (343)384-55-89	Москва (495)268-04-70	Санкт-Петербург (812)309-46-40	Хабаровск (4212)92-98-04
Иваново (4932)77-34-06	Мурманск (8152)59-64-93	Саратов (845)249-38-78	Челябинск (351)202-03-61
Ижевск (3412)26-03-58	Набережные Челны (8552)20-53-41	Севастополь (8692)22-31-93	Череповец (8202)49-02-64
Иркутск (395)279-98-46	Нижний Новгород (831)429-08-12	Симферополь (3652)67-13-56	Ярославль (4852)69-52-93
Россия (495)268-04-70	Киргизия (996)312-96-26-47	Казахстан (7172)727-132	